

# LANCER

Preisliste Sedan & Sportback



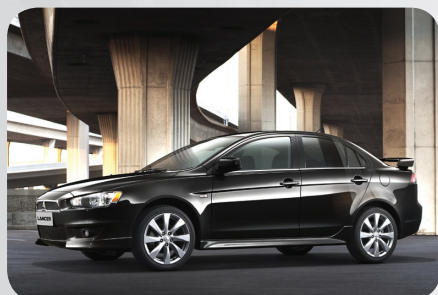
Jetzt NEU als Austria Edition!

**TOP AUSSTATTUNG  
ZUM SENSATIONSPREIS!**



**ab € 13.990,- | € 111,- /Monat\***

inkl. Klimaanlage, Radio/CD/MP3 Kombination, el. Fensterheber, Zentralverriegelung mit Fernbedienung, Außenspiegel el. verstell- und beheizbar uvm.



# LANCER



Modell	Lancer Sports Sedan		Lancer Sportback		
	1,6 Inform Austria Edition	1,8 Invite	1,6 Invite Austria Edition	1,8 Invite	1,8 CVT <sup>1</sup> Invite
<b>Listenpreis in € inkl. sämtlicher Steuern</b>	€ 13.990,-	€ 22.870,-	€ 14.990,-	€ 22.870,-	€ 24.740,-
<b>Normverbrauch in %</b>	5%	6%	5%	7%	7%
<b>Metalllic- / Perlmutter-Lackierung</b>	€ 590,-				
<b>Leistung in kW/PS</b>	86 / 117	103 / 140	86 / 117	103 / 140	103 / 140
<b>Getriebe</b>	5-Gang	5-Gang	5-Gang	5-Gang	CVT-Automatik mit Sportsmode <sup>1</sup>
<b>Durchschnittsverbrauch l/100 km</b>	5,7	6,2	5,7	6,4	6,6
<b>CO<sub>2</sub> - /NO<sub>x</sub>-Emission g/km</b>	132 / 0,0256	144 / 0,0270	132 / 0,0256	148 / 0,0270	153 / 0,0127
<b>Sicherheit</b>					
ABS mit EBD, Bremsassistent, ESS - Warnblinkautomatik	•	•	•	•	•
Airbags					
Fahrer- und Beifahrerairbag 2-stufig, Beifahrerairbag abschaltbar	•	•	•	•	•
Seiten- und Kopfairbags, Knieairbag Fahrerseite	•	•	•	•	•
Aktive Stabilitäts- und Traktionskontrolle ASTC	•	•	•	•	•
Automatische Türverriegelung im Notfall	•	•	•	•	•
ISO-FIX Kindersitzbefestigung (2x), Kindertürsicherung hinten	•	•	•	•	•
Kopfstützen höhenverstellbar: 2x vorne, 3x hinten	•	•	•	•	•
RISE Sicherheitskarosserie	•	•	•	•	•
Sicherheitsgurte					
2x Dreipunkt ELR-Sicherheitsgurte vorne, höhenverstellbar, mit Gurtraffern und Gurtkraftbegrenzern	•	•	•	•	•
3x Dreipunkt ELR-Sicherheitsgurte hinten	•	•	•	•	•
Gurtwarnung (optisch und akustisch)	•	•	•	•	•
Wegfahrsperre elektronisch	•	•	•	•	•
<b>Räder</b>					
16"-Stahlfelgen mit Radabdeckungen	•	-	-	-	-
16"-Leichtmetallfelgen	-	•	•	•	•
Reserverad mit Notlaufeigenschaften	•	•	•	•	•
<b>Design außen/innen</b>					
Außenspiegel schwarz, elektrisch verstell- und beheizbar	•	-	-	-	-
Außenspiegel teillackiert, elektrisch verstell- und beheizbar	-	•	•	•	•
B-Säule in Wagenfarbe	•	-	-	-	-
B-Säule schwarz	-	•	•	•	•
Cockpitapplikationen in Silber-Look	•	•	•	•	•
Dachspoiler	-	-	•	•	•
Dritte Bremsleuchte	•	•	•	•	•
Fensterzierleisten verchromt	-	•	•	•	•
Frontgrill teilweise verchromt	-	•	•	•	•
Grün getönte Scheiben	•	•	•	•	•
Lüftungsklappen mit Chromakzenten	-	•	•	•	•
Stoßstangen in Wagenfarbe	•	•	•	•	•
Türgriffe außen in Wagenfarbe	-	•	•	•	•
Türgriffe außen und innen schwarz	•	-	-	-	-
Türgriffe innen silber	-	•	•	•	•
<b>Komfort</b>					
Aschenbecher vorne	•	•	•	•	•
Blinker mit Antipffunktion	•	•	•	•	•
Elektrische Fensterheber vorne und hinten mit Einklemmschutz beim Fahrerfenster	•	•	•	•	•
Fahrsitz höhenverstellbar	•	•	•	•	•
Frontscheibenwischer mit Waschanlage und variabler Intervallschaltung	•	•	•	•	•
Getränkehalter vorne, Flaschenhalter in Türverkleidung	•	•	•	•	•
Heckscheibe beheizbar	•	•	•	•	•
Heckscheibenwischer mit Waschanlage und Intervallschaltung	-	-	•	•	•
Innenraumbelichtung mit Ausschaltverzögerung, Kofferraumbelichtung	•	•	•	•	•
Kartenleselampe vorne	•	•	•	•	•
Klimaanlage manuell mit Kombifilter (Geruch, Pollen, Staub)	•	-	•	-	-
Klimaautomatik mit Kombifilter (Geruch, Pollen, Staub)	-	•	-	•	•
Laderaumabdeckung	-	-	•	•	•
Lederlenkrad und Lederschalthebel	-	•	•	•	•
Lenkrad höhenverstellbar	-	•	•	•	•
Mittelarmlehne mit 2 Getränkehaltern hinten	•	•	•	•	•
Mittelkonsole mit Armlehne, Ablagefach	•	•	•	•	•
Regen- und Lichtsensor	-	•	-	•	•
Rücksitzlehne 60:40 umklappbar	•	•	-	-	-
Rücksitzlehne automatisch per Knopfdruck 60:40 umklappbar	-	-	•	•	•
Schaltanzeige für wirtschaftliches Fahren	•	•	•	•	-
Schaltwippen am Lenkrad	-	-	-	-	•
Scheinwerfer					
Halogenscheinwerfer	•	•	•	•	•
Licht mit "Coming-Home" Funktion (Ausschaltverzögerung)	•	•	•	•	•
Nebelschlussleuchte	•	•	•	•	•
Nebelscheinwerfer vorne	-	•	-	•	•
Servolenkung	•	•	•	•	•
Sitztasche an der Rückseite des Beifahrersitzes	•	•	•	•	•
Sonnenblende auf Beifahrerseite mit Schminkspiegel	•	•	•	•	•
Sonnenblende auf Fahrerseite mit Tickethalter	•	•	•	•	•
Tankdeckel von innen zu öffnen	•	•	•	•	•
Tempomat (Kontrolle am Lenkrad)	-	•	-	•	•
Variabler Kofferraumboden	-	-	•	•	•
Zentralverriegelung mit Funkfernbedienung (2 Sender)	•	•	•	•	•
Zündschloss beleuchtet	•	•	•	•	•
<b>Audio und Kommunikation<sup>2</sup></b>					
Audiokontrolle am Lenkrad	-	•	•	•	•
Dachantenne	•	•	•	•	•
Radio-, CD-, MP3-Kombination mit 4 Lautsprechern und AUX-Eingang	•	-	-	-	-
Radio-, CD-, MP3-Kombination mit 6 Lautsprechern und AUX-Eingang	-	•	•	•	•

Hinweis: Diese Angaben können ohne Ankündigung geändert werden. Treibstoffverbrauch, CO<sub>2</sub>- und NO<sub>x</sub>-Ausstoß können je nach Fahrstil, Bereifung, Zuladung, etc. variieren. Druck- und Satzfehler vorbehalten. Symbolfotos. Unverbindlich empfohlener Listenpreis. MY 14. Stand Juni 2013.

<sup>1</sup>CVT (Continuously Variable Transmission) - Stufenloses Automatikgetriebe. <sup>2</sup>Bitte achten Sie rechtzeitig auf die Kompatibilität externer Geräte, vor allem bei Handys, Unterhaltungselektronik, Speichermedien, etc.

• Standard - Nicht erhältlich



## FARBKOMBINATIONEN

Modell Lancer Sports Sedan & Sportback	INFORM AUSTRIA EDITION, INVITE AUSTRIA EDITION, INVITE	
Sitzbezüge	Stoff schwarz	
<b>Karosseriefarben</b>		
1 Amethyst Black (P)	X42	•
2 Tanzanite Blue (M)	D14	•
3 Medium Grey (M)	U17	•
4 Cool Silver (M)	A31	•
5 Warm Silver (M)	A17	•
6 Orient Red (M)	P26	•
7 Frost White	W37	•

(M) Metallic (P) Perlmuttereffekt

Aus drucktechnischen Gründen können die hier abgebildeten Farben von den Originallackierungen abweichen.

## TECHNISCHE DATEN

Modell	Lancer Sports Sedan		Lancer Sportback		
	INFORM AUSTRIA EDITION	INVITE	INVITE AUSTRIA EDITION	INVITE	
<b>Motor</b>	1,6	1,8	1,6	1,8	
<b>Getriebe</b>	5-Gang Schaltgetriebe			1,8 CVT <sup>1</sup> CVT-Automatik mit Sportsmode <sup>1</sup>	
<b>Maße und Gewichte</b>					
Länge	mm	4.570	4.585		
Breite	mm	1.760			
Höhe (unbeladen)	mm	1.480	1.505		
Radstand	mm	2.635			
Spur vorne, Spur hinten	mm	1.530			
Überhang vorne	mm	955			
Überhang hinten	mm	980	995		
Bodenfreiheit (unbeladen)	mm	140			
Leergewicht	kg	1.260	1.305	1.300	
Höchstzulässiges Gesamtgewicht (bei AHV)	kg	1.750 (1.830)	1.850 (1.940)	1.800 (1.880)	
Kofferraumvolumen	l	400	228-1.349		
Max. Dachlast	kg	80			
Max. Stützlast	kg	55	65	55	
Max. Anhängelast ungebremst	kg	550			
Max. Anhängelast gebremst	kg	1.100	1.300	1.100	
Max. Masse der Fahrzeugkombination	kg	2.930	3.240	2.980	
Wendekreisradius	m	5			
Sitzplätze	Personen	5			
<b>Motor</b>					
Typ	1,6l DOHC 16V MIVEC	1,8l SOHC 16V MIVEC	1,6l DOHC 16V MIVEC	1,8l SOHC 16V MIVEC	
Zylinder (Ventile)	4 (16)				
Hubraum	ccm	1.590	1.798	1.590	
Bohrung & Hub	mm x mm	75,0 x 90,0	86,0 x 77,4	75,0 x 90,0	
Kompression		11,0 : 1	10,7 : 1	11,0 : 1	
Euro-Abgas-Norm		Euro-5b			
Max. Leistung	kW(PS)/UpM	86 (117) / 6.000	103 (140) / 6.000	86 (117) / 6.000	
Max. Drehmoment	Nm/UpM	154 / 4.000	176 / 4.200	154 / 4.000	
<b>Kraftstoffanlage</b>					
Kraftstoffzufuhr	elektronisch gesteuerte Multi Point Einspritzanlage				
Treibstoff	Benzin 95 ROZ				
Tankinhalt	lit.	59			
<b>Kraftübertragung</b>					
Kupplung	Einscheiben - Trockenkupplung			Drehmomentwandler	
Übersetzung	1. Gang	3,727	3,833	3,727	bis
	2. Gang	1,947	1,913	1,947	
	3. Gang	1,343	1,333	1,343	
	4. Gang	0,976	1,028	0,976	
	5. Gang	0,804	0,820	0,804	
	6. Gang	-	-	-	
	Retourgang	3,727	3,583	3,727	3,583
Achsübersetzung	4,052	3,944	4,052	3,944	6,120
<b>Fahrleistung</b>					
Beschleunigung (0-100 km/h)	Sek.	10,7	10,4	11,1	10,9
Höchstgeschwindigkeit	km/h	191	202	188	193
<b>Verbrauch und Emissionen</b>					
Verbrauch Stadt	l/100km	7,4	8,1	7,4	8,3
Verbrauch Land	l/100km	4,7	5,1	4,7	5,3
Verbrauch kombiniert	l/100km	5,7	6,2	5,7	6,4
CO <sub>2</sub> kombiniert	g/km	132	144	132	148
NO <sub>x</sub>	g/km	0,0256	0,0270	0,0256	0,0270
<b>Lenkung</b>	Servo-Unterstützte Zahnstangenlenkung				
<b>Aufhängung</b>					
Vorne	McPherson Federbein mit Stabilisator				
Hinten	Mehrlenker-Achse mit Stabilisator				
<b>Bremsanlage</b>					
Vorne	15"-Scheibenbremsen, innenblüftet				
Hinten	14"-Scheibenbremsen mit integrierten Trommelbremsen für Handbremse				
<b>Reifen und Räder</b>					
Reifen	205/60 R16 92H				
Räder	6,5JJ x 16" ET46				

Hinweis: Diese Angaben können ohne Ankündigung geändert werden. Treibstoffverbrauch, CO<sub>2</sub>- und NO<sub>x</sub>-Ausstoß können je nach Fahrstil, Bereifung, Zuladung, etc. variieren. Druck- und Satzfehler vorbehalten. Symbolfotos. Unverbindlich empfohlener Listenpreis. MY'14; Stand Juni 2013. <sup>1</sup>CVT (Continuously Variable Transmission) - Stufenloses Automatikgetriebe.



# LANCER

Mitsubishi Modelle sind bereits serienmäßig sehr gut ausgestattete Fahrzeuge. Darüber hinaus gibt es eine Vielzahl an Zubehör, um Ihren Mitsubishi noch individueller zu gestalten. Sie finden nachstehend eine Auswahl an Zubehörartikeln. Für jedes Modell ist eine komplette Zubehörbrochure bei Ihrem Mitsubishi-Händler erhältlich, der Sie gerne informiert. Weitere Informationen finden Sie auch auf [www.mitsubishi-motors.at](http://www.mitsubishi-motors.at).

Bitte beachten Sie, dass die Preise inkl. MWST., aber ohne Einbau- und etwaige Lackierkosten, angegeben sind.

Auspuffblende, Edelstahl (Bild links)	€	71,80
Abnehmbare Anhängervorrichtung (Bild links)	ab €	503,60
Einparkhilfe mit Pfeifton, grundiert (4 Sensoren hinten, Bild links)	€	311,20
Schutzblech für hintere Stoßstange (Bild links)	€	148,50
Grundträger mit Aluminium Gepäckträger, zusammen (Bild links)	€	649,50
Stoßstangenecken-Schutz, für vorne und hinten erhältlich (Bild rechts)	€	20,70



## FINANZIERUNG ab € 111,-\* / Monat

\*Die Finanzierung ist ein Angebot der Bankhaus Denzel AG, 36 Monate Laufzeit, € 4.197 Anzahlung, € 6.995 Restwert, 15000 km p.a., Rechtsgeschäftsgebühr € 91,84, Bearbeitungsgebühr € 140,4, Bereitstellungsgebühr € 139,9, Bonitätsprüfungsgebühr € 90, effektiver Jahreszins 6,51%, Sollzinsen variabel 4,25%, Gesamtleasingbetrag € 9.932,9, Gesamtbetrag € 15.526,02. Alle Beträge inkl. NoVA und MwSt.

## UMFASSENDE GARANTIE IST SELBSTVERSTÄNDLICH

Alle Mitsubishi-Neuwagen sind mit einer umfassenden dreijährigen Garantie ausgestattet, zwei Jahre ohne Kilometerbegrenzung, im dritten Jahr bis maximal 100.000 km Gesamtleistung. Ihr Fahrzeug verfügt über eine zwölfjährige Garantie gegen Durchrostung. Die Zuverlässigkeitsstatistiken zeigen Bestwerte für Mitsubishi-Fahrzeuge. Sollten Sie dennoch einmal ein Problem haben, sind Sie durch das MAP (Mitsubishi Assistance Package) abgesichert. MAP ist eine beim Kauf eines Mitsubishi Neuwagens dreijährige kostenfreie Mobilitätsgarantie für ganz Europa.

Schnelle, effiziente Ersthilfe in ganz Europa, 24 Stunden täglich; Abschleppen zum nächsten autorisierten Servicepartner; Verwahrung bzw. Parkmöglichkeit im Falle einer Panne; Weiterleitung dringender Nachrichten; Bargeldvorschuss im Notfall; Rechtliche und medizinische Beratung. Verlängert sich automatisch von Service zu Service (bei einem autorisierten Mitsubishi Partner) bis zum 10. Jahr.

Nach Ablauf der Garantiezeit haben Sie die Möglichkeit, sich für die Mitsubishi - Real Garant Anschlussgarantie zu entscheiden. In der Anschlussgarantie sind die Kosten für weitere 2 Jahre (bis max. 150.000 km Gesamtleistung) abgedeckt, die bei Schäden von im Garantiefumfang enthaltenen Bauteilen auftreten können. Einmalprämie Lancer Sports Sedan & Sportback: € 347,- für 2 Jahre (inklusive 11% Versicherungssteuer\* und 20% Mehrwertsteuer)

\*Die Prämie enthält die gesetzliche Versicherungssteuer von derzeit 11%. Bei Erhöhung der gesetzlichen Versicherungssteuer erhöhen sich die Prämien entsprechend.

## Mitsubishi steht seit jeher für hohe Kundenzufriedenheit.

Während Sie mit Ihrem Mitsubishi zufrieden sind, arbeiten wir bereits an der Erfüllung Ihrer automobilen Bedürfnisse der Zukunft.

**i MIEV**

MITSUBISHI INNOVATIVE ELECTRIC VEHICLE

Das erste Elektroauto eines Großserien-Herstellers.

